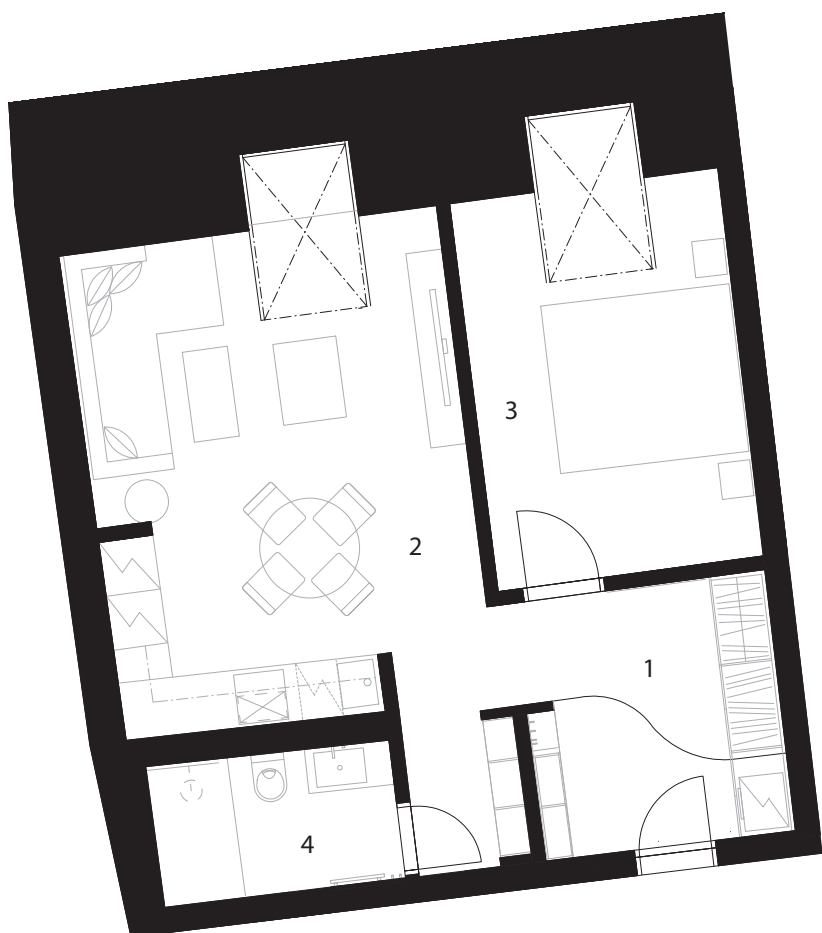


REZIDENCE  
**PANSKÝ DŮM**  
BYSTRICE  
NAD PERNŠTEJNEM



## BYT 15

2+kk

4. nadzemní podlaží

výška stropů - 2,6 m a 2,45 m

energetická náročnost - C (úsporná)



### VÝKAZ VÝMĚR (m<sup>2</sup>)

1	zádveří	8,6 m <sup>2</sup>
2	obývací pokoj + kuchyně	24,6 m <sup>2</sup>
3	ložnice	12,9 m <sup>2</sup>
4	koupelna s WC	4,3 m <sup>2</sup>
	plocha příček	4,6 m <sup>2</sup>
	<b>užitná plocha</b>	<b>50,4 m<sup>2</sup></b>
	<b>podlahová plocha</b>	<b>55,0 m<sup>2</sup></b>

**plocha celkem**

**55,0 m<sup>2</sup>**

### VOLITELNÉ PŘÍSLUŠENSTVÍ

parkovací stání  
sklepní kóje

**Mgr. Romana Dokonalová**

+420 602 117 882

dokonalova@gaute.cz

**Tadeáš Müller, MBA**

+420 702 037 770

muller@gaute.cz

[www.rezidencepanskydum.cz](http://www.rezidencepanskydum.cz)



**upozornění:** Tento list není podrobným stavebním výkresem a možnost určitých odchylek od skutečného provedení je vyhrazena. Plochy jednotlivých místností jsou pouze orientační. Vyobrazené zařízení v plánech bytů (kuch. linka, nábytek) není součástí dodávky. Rozsah dodávky je specifikován ve standardu. Dle zákona č. 89/2012, podlahová plocha bytu ve smyslu nařízení vlády č. : 366/2013 sb. - podlahovou plochu bytu v jednotce tvoří půdorysná plocha všech místností bytu včetně půdorysné plochy všech svislých nosných i nenosných konstrukcí uvnitř bytu, jako jsou stěny, sloupky, pilíře, komíny a obdobné svislé konstrukce. Půdorysná plocha je vymezena vnitřním lícem svislých konstrukcí ohraničujících byt včetně jejich povrchových úprav. Započítává se také podlahová plocha zakrytá zabudovanými předměty, jako jsou zejména skříně ve zdech v bytě, vany a jiné zařízení předměty ve vnitřní ploše bytu.

**GAUTE**  
REALITY