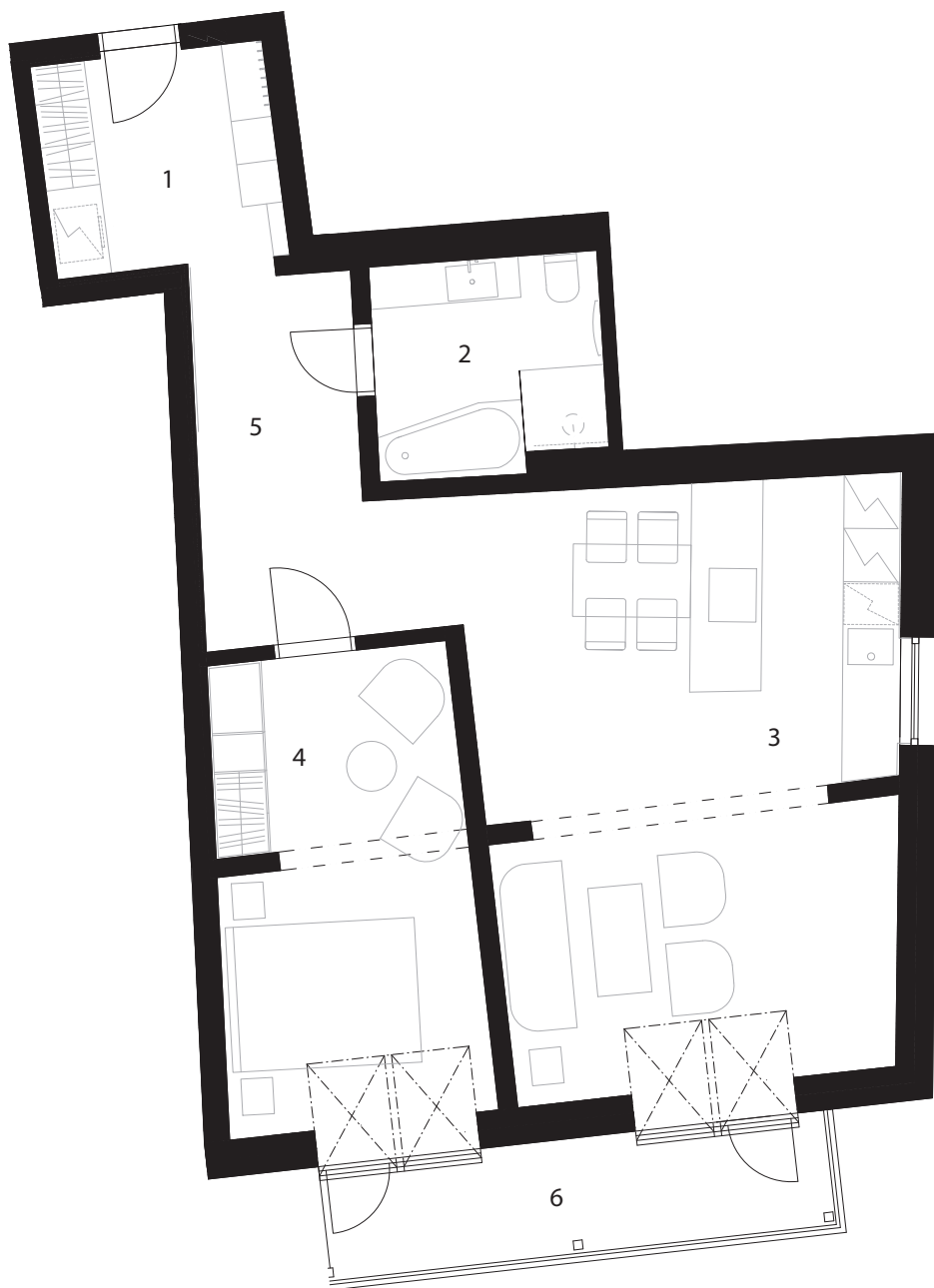


REZIDENCE  
**PANSKÝ DŮM**  
 BYSTŘICE  
 NAD PERNŠTEJNEM



## BYT 13

2+kk

4. nadzemní podlaží

výška stropů - 2,6 m

energetická náročnost - C (úsporná)



### VÝKAZ VÝMĚR (m<sup>2</sup>)

1	zádveří	6,4 m <sup>2</sup>
2	koupelna s WC	6,0 m <sup>2</sup>
3	kuchyň + obývací pokoj	30,4 m <sup>2</sup>
4	ložnice	14,7 m <sup>2</sup>
5	chodba	9,0 m <sup>2</sup>
	plocha příček	6,1 m <sup>2</sup>
	<b>užitná plocha</b>	<b>66,5 m<sup>2</sup></b>
	<b>podlahová plocha</b>	<b>72,6 m<sup>2</sup></b>

6	balkon	7,1 m <sup>2</sup>
	<b>plocha celkem</b>	<b>79,7 m<sup>2</sup></b>

### VOLITELNÉ PŘÍSLUŠENSTVÍ

parkovací stání  
 sklepní kóje

**Mgr. Romana Dokonalová**

+420 602 117 882  
 dokonalova@gaute.cz

**Tadeáš Müller, MBA**

+420 702 037 770  
 muller@gaute.cz

[www.rezidencepanskydum.cz](http://www.rezidencepanskydum.cz)



**upozornění:** Tento list není podrobným stavebním výkresem a možnost určitých odchylek od skutečného provedení je vyhrazena. Plochy jednotlivých místností jsou pouze orientační. Vyobrazené zařízení v plánech bytů (kuch. linka, nábytek) není součástí dodávky. Rozsah dodávky je specifikován ve standardu. Dle zákona č. 89/2012, podlahová plocha bytu ve smyslu nařízení vlády č. : 366/2013 sb. - podlahovou plochu bytu v jednotce tvoří půdorysná plocha všech místností bytu včetně půdorysné plochy všech svislých nosných i nenosných konstrukcí uvnitř bytu, jako jsou stěny, sloupy, pilíře, komíny a obdobné svislé konstrukce. Půdorysná plocha je vymezena vnitřním lícem svislých konstrukcí ohraničujících byt včetně jejich povrchových úprav. Započítává se také podlahová plocha zakrytá zabudovanými předměty, jako jsou zejména skříně ve zdech v bytě, vany a jiné zařízeníové předměty ve vnitřní ploše bytu.

**GAUTE**  
 REALITY