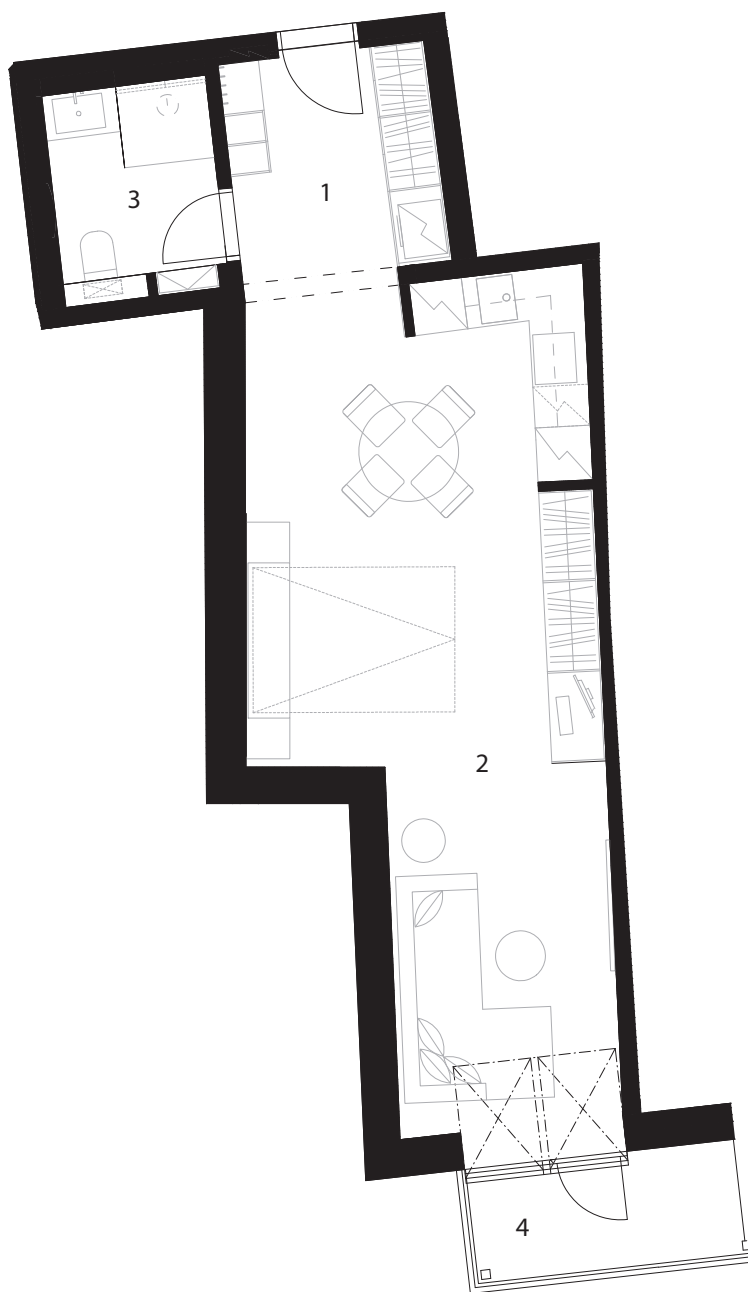


REZIDENCE
PANSKÝ DŮM
 BYSTŘICE
 NAD PERNŠTEJNEM



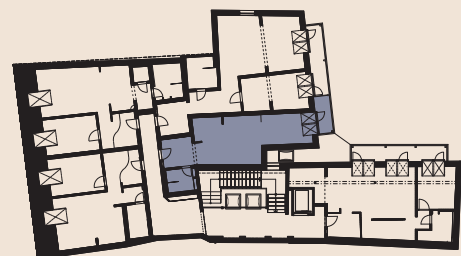
BYT 12

1+kk

4. nadzemní podlaží

výška stropů - 2,6 m

energetická náročnost - C (úsporná)



VÝKAZ VÝMĚR (m²)

1	zádveří	5,9 m ²
2	kuchyň + obývací pokoj	30,5 m ²
3	koupelna s WC	4,3 m ²
	plocha příček	1,9 m ²
	užitná plocha	40,7 m²
	podlahová plocha	42,6 m²
4	balkon	3,9 m ²
	plocha celkem	46,5 m²

VOLITELNÉ PŘÍSLUŠENSTVÍ

parkovací stání
 sklepní kóje

Mgr. Romana Dokonalová

+420 602 117 882
 dokonalova@gaute.cz

Tadeáš Müller, MBA

+420 702 037 770
 muller@gaute.cz

www.rezidencepanskydum.cz



upozornění: Tento list není podrobným stavebním výkresem a možnost určitých odchylek od skutečného provedení je vyhrazena. Plochy jednotlivých místností jsou pouze orientační. Vyobrazené zařízení v plánech bytů (kuch. linka, nábytek) není součástí dodávky. Rozsah dodávky je specifikován ve standardu. Dle zákona č. 89/2012, podlahová plocha bytu ve smyslu nařízení vlády č. : 366/2013 sb. - podlahovou plochu bytu v jednotce tvoří půdorysná plocha všech místností bytu včetně půdorysné plochy všech svislých nosných i nenosných konstrukcí uvnitř bytu, jako jsou stěny, sloupky, pilíře, komíny a obdobné svislé konstrukce. Půdorysná plocha je vymezena vnitřním lícem svislých konstrukcí ohraničujících byt včetně jejich povrchových úprav. Započítává se také podlahová plocha zakrytá zabudovanými předměty, jako jsou zejména skříně ve zdech v bytě, vany a jiné zařízení předměty ve vnitřní ploše bytu.

GAUTE
 REALITY